



Quick Install | Snel installeren | Schnelle Installation | Installation rapide | Installazione rapida | Instalación rápida | Gyors telepítés | Guia de instalação rápida | Skrócona instrukcja instalacji

1



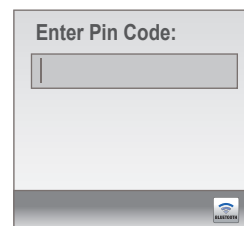
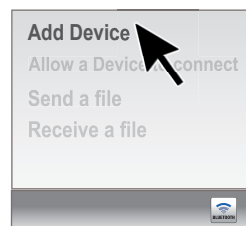
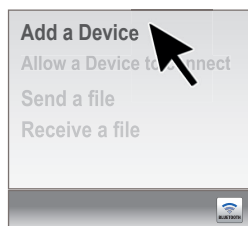
- EN Connect the EW1085 to an available USB port.
- NL Sluit de EW1085 op een vrije USB poort aan.
- FR Schließen Sie den EW1085 an einen freien USB-Port an.
- IT Connettez le EW1085 à une porte USB libre.
- DE Schließen Sie den EW1085 an einen freien USB-Port an.
- ES Conecte el dispositivo EW1085 a un puerto USB disponible.
- HU Csatlakoztassa a EW1085-t egy szabad USB porthoz.
- PT Ligue o b EW1085 a uma porta USB disponível.
- PL Podłącz b EW1085 do wolnego portu USB

2



- EN Windows may tell you that new hardware has been found. These steps will execute automatically. When new messages stop appearing, a blue icon will appear in the taskbar.
- NL Wellicht geeft Windows eerst de melding dat er nieuwe hardware is gevonden. Deze stappen verlopen automatisch. Wanneer er geen meldingen meer in beeld komen, verschijnt een blauw icoontje in de taakbalk.
- FR Probablement que Windows avertit d'abord qu'un nouveau périphérique a été détecté. Ces étapes se passent automatiquement. Lorsqu'il n'y a plus de messages affichés à l'écran, une petite icône bleue apparaît sur la barre de travail.
- IT Windows probabilmente comunicherà che un nuovo hardware è stato trovato. Questi passi avverranno in modo automatico. Quando non appariranno nuovi messaggi un'icona blu verrà visualizzata sulla barra delle applicazioni.
- DE Windows meldet nun, dass neue Hardware gefunden wurde. Die folgenden Schritte laufen automatisch ab. Wenn keine weiteren Meldungen mehr angezeigt werden, erscheint ein blaues Symbol in der Taskleiste, das Bluetooth-Symbol.
- ES Windows puede indicarle que se ha encontrado nuevo hardware. Estos pasos se ejecutarán automáticamente. Cuando dejen de aparecer nuevos mensajes, aparecerá un icono de color azul en la barra de tareas.
- HU A Windows új hardver észlelését jelentheti be. Ezek a lépések automatikusan végrehajthatók. Miután nem jelenik meg több új üzenet, a tálcán egy kék ikon jelenik meg.
- PT O Windows poderá informar que foi encontrado novo hardware. Estes passos serão executados automaticamente. Após a exibição de todas as mensagens, será exibido um ícone azul na barra de tarefas.
- PL Podłącz b EW1085 do wolnego portu USB. Może pojawić się wiadomość, że został wykryty nowy sprzęt. Czynności te zostaną wykonane automatycznie. Kiedy przestaną pojawiać się nowe wiadomości, na pasku zadań pojawi się niebieska ikona.

3



EN For service, manuals, firmware updates or support visit www.ewent-online.com | Multilingual manual | 5 Years Warranty |

FR Pour l'entretien, les manuels, les mises à jour du firmware ou l'assistance, visitez www.ewent-online.com. Manuel multilingue | Garantie de 5 ans |

ES Para obtener asistencia, manuales, actualizaciones de firmware o soporte, visite www.ewent-online.com. Manual en varios idiomas | 5 años de garantía |

PT Para assistência, manuais, atualizações de firmware ou apoio técnico, visite www.ewent-online.com. Manual multilingue | 5 anos de garantia |

PL Serwis, podręczniki, aktualizacje oprogramowania układowego oraz pomoc techniczna są dostępne w witrynie www.ewent-online.com. Podręczniki w różnych wersjach językowych | 5-letnia gwarancja |

NL Voor service, handleidingen, firmware updates bezoekt u www.ewent-online.com | Nederlandstalige handleiding | 5 Jaar garantie |

IT Per servizi, manuali, aggiornamento firmware e supporto visitate www.ewent-online.com. Manuali Multilingua | Garanzia 5 anni |

DE Dienstleistungen, Handbücher, Firmware-Updates oder Support-Dienste werden unter www.ewent-online.com angeboten. Handbuch in mehreren Sprachen | 5-jährige Garantie |

HU Szerviz, kézikönyvek, firmware-frissítések és támogatás ügyében látogasson el a következő oldalra: www.ewent-online.com. Többnyelvű kézikönyv | 5 éves garancia |

