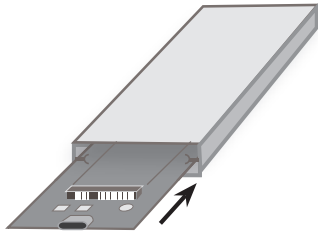


e`went USB-C 3.1 Gen2 M.2 NVMe SSD Enclosure EW7024

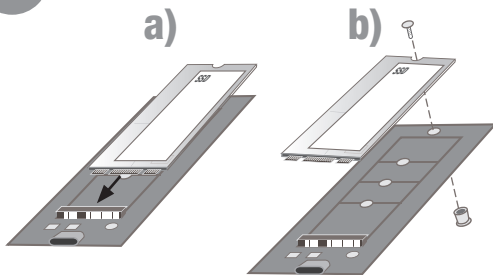
Quick Install | Snel installeren | Schnelle Installation | Installation rapide | Installazione rapida | Instalación rápida | Gyors telepítés | Guia de instalação rápida | Skrócona instrukcja instalacji

1



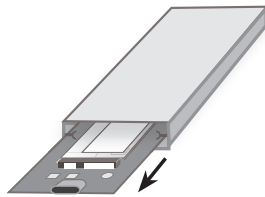
- EN Slide off the aluminium casing
- NL Schuif de aluminium behuizing eraf
- FR Faites glisser le boîtier en aluminium
- IT Far scivolare fuori il cassetto in alluminio
- DE Schieben Sie das Aluminium-Gehäuse ab
- ES Retire la carcasa de aluminio
- HU Csúsztassa ki az alumíniumburkolatot
- PT Retire a caixa de alumínio
- PL Przesuń aluminiową obudowę

2



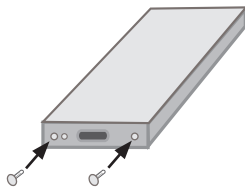
- EN a) Mount the SSD on the M.2 connectors b) Turn the screw in the mounting-nut to hold the M.2 SSD in place
- NL a) Bevestig de SSD op de M.2 aansluitingen b) Monteer de schroef in de montage-bus om de SSD op zijn plaats te houden
- FR a) Monter le disque SSD sur les connecteurs M.2 b) Vissez la vis dans l'écrou pour maintenir le SSD de M.2 en place
- IT a) Fissare i connettori M.2 all' SSD b) Avvitare la vite nel dado per fissare la SSD M.2
- DE a) Befestigen Sie die SSD auf die M.2 Anschlüsse b) Schrauben Sie die Schraube in die Schraubenmutter, um den M.2 SSD in Position zu halten
- ES a) Monte el SSD en los conectores M.2 b) Atornille el tornillo al tornillo-tuerca para mantener la SSD M.2 en su lugar
- HU a) Szerelje fel a merevlemez t a M.2 csatlakozókra b) Csavarja a csavart a csavar-anyába, hogy helyén tartsa a M.2 SSD-t
- PT a) Ligue o SSD aos conectores M.2 b) Aperte o parafuso-porca para manter SSD M.2 em vez disso
- PL a) Zamontuj dysk SSD do złącza M.2 b) Screw the screw into the screw-nut to hold the M.2 SSD in place

3



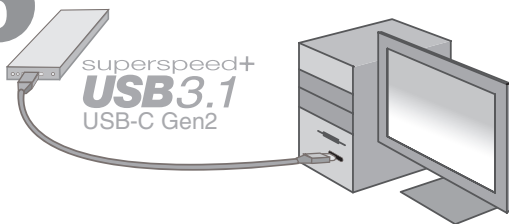
- EN Slide back the aluminium case
- NL Schuif hierna de aluminium behuizing weer terug
- FR Faites coulisser le boîtier en aluminium
- IT Infilare nuovamente l'involucro in alluminio
- DE Schieben Sie das Aluminium-Gehäuse wieder zurück
- ES Vuelva a deslizar la carcasa de aluminio
- HU Csúsztassa vissza az alumínium burkolatot
- PT Volte a introduzir a caixa de alumínio
- PL Przesunąć z powrotem aluminiową obudowę

4



- EN Screw the tray to the housing
- NL Schroef de slede aan de behuizing
- FR Visser le plateau du boîtier
- IT Avvitare al compartimento all' involucro
- DE Schrauben Sie die das Aluminium-Gehäuse in der Festkörperlaufwerk fest
- ES Atornillar la bandeja a la carcasa
- HU Csavarozza a hátlapot a házhoz
- PT Aparafuse a caixa de alumínio ao habitação
- PL Przykręć tacę z aluminium do obudowy

5



- EN Attach the SSD with the included cables to your computer
- NL Bevestig je SSD met de meegeleverde kabels aan je computer
- FR Branchez le SSD à votre ordinateur grâce aux câbles fournis
- IT Connettere l' SSD con i cavi inclusi al computer
- DE Befestigen Sie die SSD mit den mitgelieferten Kabeln an Ihrem Computer
- ES Conecte el SSD con los cables incluidos en el equipo
- HU Csatlakoztassa a SSD a mellékelt kábelekkel a számítógéphez
- PT Ligue o SSD ao seu computer utilizando os cabos incluídos
- PL Podłącz SSD za pomocą dołączonych kabli do komputera

EN For service, manuals, firmware updates or support visit www.ewent-online.com | Multilingual manual | 5 Year Warranty |

FR Pour l'entretien, les manuels, les mises à jour du firmware ou l'assistance, visitez www.ewent-online.com. Manuel multilingue | Garantie de 5 ans |

ES Para obtener asistencia, manuales, actualizaciones de firmware o soporte, visite www.ewent-online.com. Manual en varios idiomas | 5 años de garantía |

PT Para assistência, manuais, atualizações de firmware ou apoio técnico, visite www.ewent-online.com. Manual multilingue | 5 anos de garantia |

PL Serwis, podręczniki, aktualizacje oprogramowania układowego oraz pomoc techniczną są dostępne w witrynie www.ewent-online.com. Podręczniki w różnych wersjach językowych | 5-letnia gwarancja |

NL Voor service, handleidingen, firmware updates bezoekt u www.ewent-online.com | Nederlandstalige handleiding | 5 Jaar garantie |

IT Per servizi, manuali, aggiornamento firmware e supporto visitate www.ewent-online.com. Manuali Multilingua | Garanzia 5 anni |

DE Dienstleistungen, Handbücher, Firmware-Updates oder Support-Dienste werden unter www.ewent-online.com angeboten. Handbuch in mehreren Sprachen | 5-jährige Garantie |

HU Szerviz, kézikönyvek, firmware-frissítések és támogatás ügyében látogasson el a következő oldalra: www.ewent-online.com. Többnyelvű kézikönyv | 5 éves garancia |

  
WWW.EWENT-ONLINE.COM